

Topic: Blood Relation

Time: 10min

Paper-Maker Monika Awasthi

Directions (1-3): **निम्नलिखित जानकारी का ध्यानपूर्वक अध्ययन करें और नीचे दिए गए प्रश्नों के उत्तर दीजिए.**

एक परिवार में आठ सदस्य हैं. इस परिवार में तीन विवाहित युगल और तीन पीढ़ियां हैं. P, T के ग्रैंडफादर हैं. V, Q की पुत्रवधू है, Q जो O की माँ है. U, V का ससुर है. O, R की ग्रैंडडॉटर है. T अविवाहित नहीं है. S, U का ब्रदर इन लॉ है. R की केवल एक पुत्री है.

Q1. निम्नलिखित में से कौन R का ग्रैंडसन है?

- (a) O
- (b) T
- (c) V
- (d) U
- (e) इनमें से कोई नहीं

L1Difficulty 1

QTags Blood Relation

Q2. निम्नलिखित में से कौन S की नीस है?

- (a) Q
- (b) R
- (c) T
- (d) O
- (e) इनमें से कोई नहीं

L1Difficulty 1

QTags Blood Relation

Q3. निम्नलिखित में से कौन T का पिता है?

- (a) Q
- (b) S
- (c) U
- (d) R
- (e) इनमें से कोई नहीं

L1Difficulty 1

QTags Blood Relation

Q4. एक परिवार में दो पीढ़ियां और दो विवाहित युगल हैं. इस परिवार में पाँच सदस्य हैं. A, B की सास है. D, C का पिता है. A का केवल एक पुत्र है. C, E का नेप्पू है. B, D से विवाहित नहीं है. E एक अविवाहित महिला है. तो निम्नलिखित में से कौन B का ससुर है?

- (a) D

- (b) A
- (c) C
- (d) E
- (e) इनमें से कोई नहीं

L1Difficulty 1

QTags Blood Relation

Q5. एक लड़के का परिचय करवाते हुए एक लड़की ने कहा कि, यह मेरी माँ के भाई की इकलौती बहन का पुत्र है." वह लड़का उस लड़की से किस प्रकार संबंधित है?

- (a) ससुर
- (b) भाई
- (c) कजिन
- (d) नीस
- (e) पुत्र

L1Difficulty 1

QTags Blood Relation

Direction (6-8): दी गई जानकारी का ध्यानपूर्वक अध्ययन करें और नीचे दिए गए प्रश्नों के उत्तर दीजिए:

एक परिवार के आठ सदस्य अर्थात् A, D, B, C, E, F, H और G हैं. इनमें तीन विवाहित युगल और तीन पीढ़ियां हैं. A, D की इकलौती पुत्री है, D जो E का पैटर्नल ग्रैंडफादर है. G, C की इकलौती सन्तान है. F, B की सास है. परिवार में पुरुष सदस्यों की संख्या, महिलाओं की संख्या से दो अधिक है. E अविवाहित है. C, D का दामाद है. H, D से विवाहित नहीं है.

Q6. A, E से किस प्रकार सम्बन्धित है?

- (a) माता
- (b) बहन
- (c) पिता
- (d) भाई
- (e) इनमें से कोई नहीं

L1Difficulty 1

QTags Blood Relation

Q7. F, A से किस प्रकार सम्बन्धित है?

- (a) पुत्र
- (b) पिता
- (c) पुत्री
- (d) माता
- (e) इनमें से कोई नहीं

L1Difficulty 1

QTags Blood Relation

Q8. निम्न में से कौन सा युग्म "पति-पत्नी" का है?

- (a) D, B
- (b) C, D
- (c) A, C
- (d) E, B
- (e) F, G

L1Difficulty 1

QTags Blood Relation

Q9. यदि 'A \$ B' का अर्थ है कि 'A, B का पुत्र है', 'A @ B' का अर्थ है कि 'A, B की माता है', 'A % B' का अर्थ है कि 'A, B का दामाद है, और 'A # B' का अर्थ है कि 'A, B की पुत्री है' तो व्यंजक 'P \$ R # M % N' में, N, R से किस प्रकार सम्बंधित है?

- (a) पुत्री
- (b) ग्रैंडफादर
- (c) ग्रैंडमदर
- (d) निर्धारित नहीं किया जा सकता
- (e) इनमें से कोई नहीं

L1Difficulty 1

QTags Blood Relation

Q10. फोटोग्राफ में एक लड़की की ओर इशारा करते हुए, रिया जो एक महिला है, ने कहा, "वह मेरी माँ के पिता की इकलौती बहन के पुत्र की इकलौती पुत्री है। रिया उस लड़की से कैसे संबंधित है?

- (a) पैटर्नल आंट
- (b) पुत्री
- (c) कजिन
- (d) मैटर्नल आंट
- (e) इनमें से कोई नहीं

L1Difficulty 1

QTags Blood Relation

Directions (11-12): दी गई जानकारी का ध्यानपूर्वक अध्ययन करें और नीचे दिए गए प्रश्नों के

उत्तर दीजिए-

यदि 'P × Q' अर्थात् P, Q की माता है.

यदि 'P - Q' अर्थात् P, Q का भाई है.

यदि 'P ÷ Q' अर्थात् P, Q की पत्नी है.

यदि 'P + Q' अर्थात् P, Q का पिता है.

Q11. व्यंजक $T \times P \div R + Q - S$ में, Q, T से किस प्रकार सम्बंधित है?

- (a) पुत्री

- (b) गैंडसन
(c) पुत्र
(d) निर्धारित नहीं किया जा सकता
(e) इनमें से कोई नहीं
L1Difficulty 1
QTags Blood Relation

Q12. निम्नलिखित में से कौन-से व्यंजक में, W, H की माता है?

- (a) $U \times W + B - H \times L$
(b) $U + W - B \div H + L$
(c) $U \times W \div B - H - L$
(d) $U \div W + B - H \times L$
(e) $U + W \times B - H \div L$

L1Difficulty 1
QTags Blood Relation

Directions (13-14): दी गई जानकारी का ध्यानपूर्वक अध्ययन करें और नीचे दिए गए प्रश्नों के उत्तर दीजिए-

एक परिवार में आठ व्यक्ति अर्थात् M, N, Q, T, W, X, Y और Z हैं. वे सभी एक विवाह समारोह में जाते हैं. परिवार में दो विवाहित युगल हैं. Q, N की माता है. W, M की पुत्री है, M जो X की बहन है. Q, Y की इकलौती बहन है. Z, Q का पिता है. T, N की मैटेर्नल गैंडमदर है. M, Y की पत्नी है.

Q13. N, Z से किस प्रकार सम्बंधित है?

- (a) पुत्र
(b) गैंडडॉटर
(c) गैंडसन
(d) पुत्री
(e) निर्धारित नहीं किया जा सकता

L1Difficulty 1
QTags Blood Relation

Q14. परिवार में कितने पुरुष सदस्य हैं?

- (a) चार
(b) तीन
(c) निर्धारित नहीं किया जा सकता
(d) पाँच
(e) इनमें से कोई नहीं

L1Difficulty 1
QTags Blood Relation

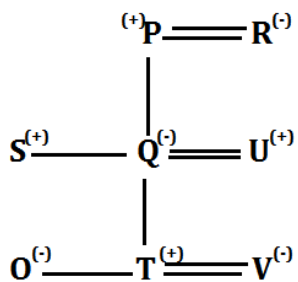
Q15. अमित, शिव का पुत्र है। शिव की बहन, जया का एक पुत्र रोहित और एक पुत्री यामी है। रिया, अमित के पिता की माँ है। यामी, रिया से किस प्रकार संबंधित है?

- (a) माँ
- (b) ग्रेडडॉटर
- (c) बहन
- (d) नीस
- (e) इनमें से कोई नहीं

Solutions

Solutions (1-3):

Sol.

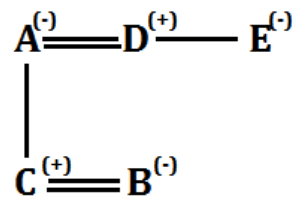


S1. Ans.(b)

S2. Ans.(d)

S3. Ans.(c)

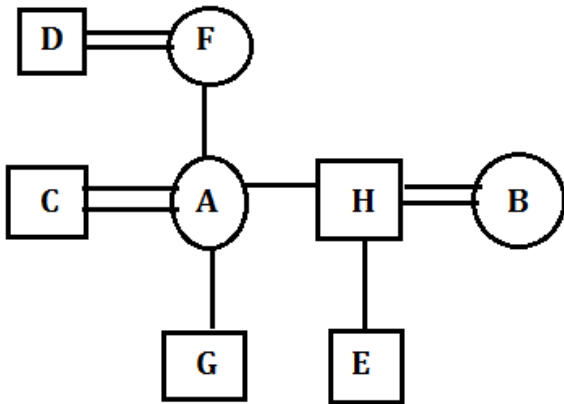
S4. Ans.(a)



S5. Ans.(b)

Solutions (6-8):

Sol.



S6. Ans. (e)

S7. Ans. (d)

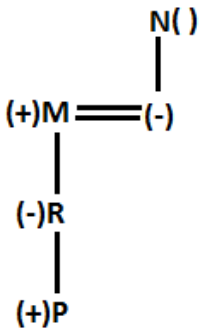
S8. Ans. (c)

S9. Ans. (d)

Sol.

Symbols	\$	@	%	#
Coded for	Son	Mother	Son-in law	Daughter

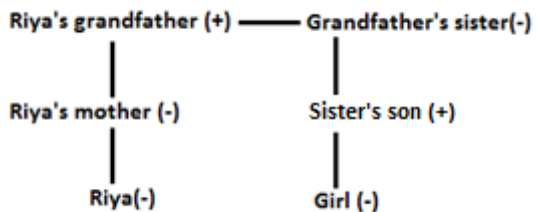
Given equation: P \$ R # M % N



Since, the gender of N is not defined, the relationship between N and R can't be determined.

S10. Ans. (c)

Sol.



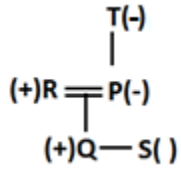
Clearly, the girl is Riya's cousin.

Solutions (11-12):

S11. Ans. (b)

Sol.

Symbol	×	-	÷	+
Coded for	Mother	Brother	Wife	Father

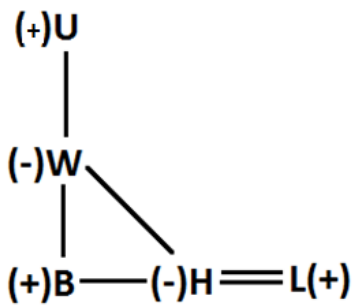


Clearly, Q is grandson of T.

S12. Ans. (e)

Sol.

Symbol	×	-	÷	+
Coded for	Mother	Brother	Wife	Father

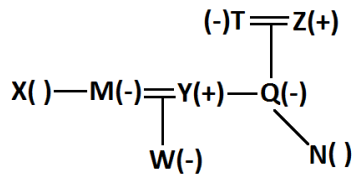


Clearly, the expression 'U+W×B-H÷L' represents W is mother of H.

Solutions (13-14):

S13. Ans. (e)

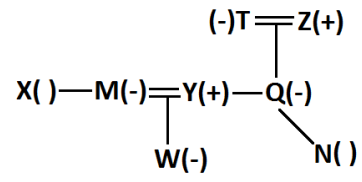
Sol.



Since, the gender of N is not defined therefore, it can't be determined.

S14. Ans. (c)

Sol.



Since, the gender of X and N is not defined therefore, it can't be determined.
S15.Ans.(b)