

Course: IBPS clerk Prelims

Subject: Missing series, Miscellaneous DI, Caselet DI

Time:12 Minutes

Published Date: 25 October 2020

Directions (1-5): निम्नलिखित संख्या श्रृंखला में प्रश्नवाचक चिह्न (?) के स्थान पर क्या मान आएगा-

Q1. 10, 11, 24, 75, 304, ?

- (a) 1220
- (b) 1625
- (c) 1525
- (d) 1025
- (e) 1545

L1Difficulty 3

QTags MISSING SERIES Quant

QCreator AYUSH PANDEY

Q2. 2, 6, 15, 40, 89, ?

- (a) 210
- (b) 310
- (c) 230
- (d) 340
- (e) 110

L1Difficulty 3

QTags MISSING SERIES Quant

QCreator AYUSH PANDEY

Q3. 814, 406, 202, 100, 49, ?

- (a) 21.5
- (b) 27
- (c) 43.5
- (d) 33
- (e) 23.5

L1Difficulty 3

QTags MISSING SERIES Quant

QCreator AYUSH PANDEY

Q4. 116, 58, 232, 116, 464, ?

- (a) 212
- (b) 232
- (c) 262
- (d) 220
- (e) 322

L1Difficulty 3

QTags MISSING SERIES Quant

QCreator AYUSH PANDEY

Q5. 64, 32, 48, 120, 420, ?

- (a) 1890
- (b) 1990
- (c) 1620
- (d) 1740
- (e) 1830

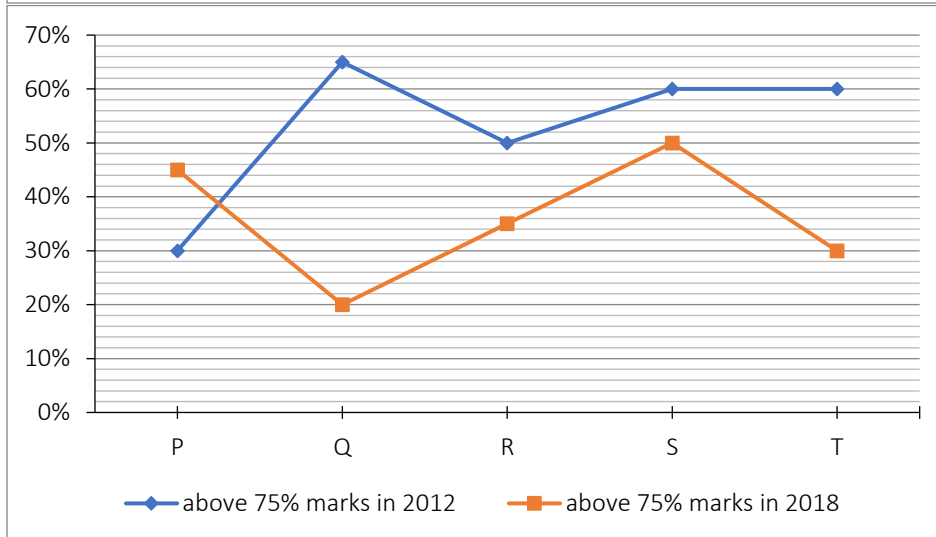
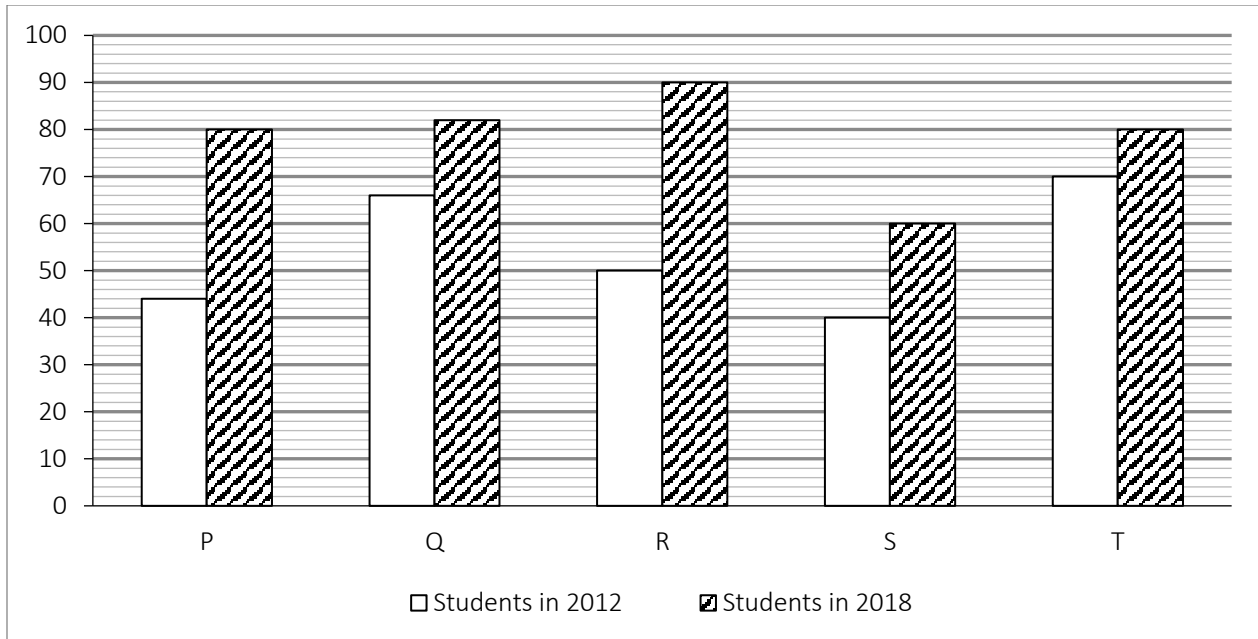
L1Difficulty 3

QTags MISSING SERIES Quant

QCreator AYUSH PANDEY

Directions (6-10): निम्नलिखित ग्राफ का ध्यानपूर्वक अध्ययन कीजिए तथा इसके नीचे दिए गए प्रश्नों के उत्तर दीजिए।

निम्नलिखित बार ग्राफ वर्ष 2012 और 2018 में पाँच अलग-अलग विश्वविद्यालयों के विद्यार्थियों (हज़ार में) की संख्या को दर्शाता है और लाइन ग्राफ उनमें से 75% से ऊपर अंक प्राप्त करने वाले विद्यार्थियों के प्रतिशत को दर्शाता है।



नोट:- जो विद्यार्थी ठीक 75% अंक प्राप्त करते हैं, वे पहले से ही 75% से ऊपर अंक प्राप्त करने वाले विद्यार्थियों में शामिल हैं।

Q6. वर्ष 2018 में 75% से नीचे अंक प्राप्त करने वाले विद्यार्थियों की कुल संख्या कितनी है?

- (a) 2,54,100
- (b) 2,58,296
- (c) 2,50,000
- (d) 2,55,200
- (e) 2,54,256

L1Difficulty 3

QTags Miscellaneous DI

QCreator AYUSH PANDEY

Q7. वर्ष 2012 से 2018 तक विश्वविद्यालय R में विद्यार्थियों की संख्या में प्रतिशत वृद्धि कितनी है?

- (a) 66.66%
- (b) 80%
- (c) 75%
- (d) 86%
- (e) 44%

L1Difficulty 3

QTags Miscellaneous DI

QCreator AYUSH PANDEY

Q8. वर्ष 2018 में विश्वविद्यालय R में 75% से ऊपर अंक प्राप्त करने वाले विद्यार्थियों की संख्या और वर्ष 2012 में विश्वविद्यालय S में 75% से नीचे अंक प्राप्त करने वाले विद्यार्थियों की संख्या के बीच कितना अंतर है?

- (a) 16,000
- (b) 18,000
- (c) 16,500
- (d) 17,500
- (e) 15,500

L1Difficulty 3

QTags Miscellaneous DI

QCreator AYUSH PANDEY

Q9. वर्ष 2012 से 2018 तक विश्वविद्यालय T में 75% से ऊपर अंक प्राप्त करने वाले विद्यार्थियों की संख्या में प्रतिशत परिवर्तन लगभग कितना है?

- (a) 43%
- (b) 47%
- (c) 44.71%
- (d) 49.72%
- (e) 41.74%

L1Difficulty 3

QTags Miscellaneous DI

QCreator AYUSH PANDEY

Q10. वर्ष 2012 में 75% प्रतिशत से अधिक अंक प्राप्त करने वाले विद्यार्थियों की कुल संख्या कितनी है?

- (a) 1,42,290
- (b) 1,47,000
- (c) 2,26,000
- (d) 1,47,100
- (e) 1,50,002

L1Difficulty 3

QTags Miscellaneous DI

QCreator AYUSH PANDEY

Direction (11-15): दी गई सूचना का ध्यानपूर्वक अध्ययन कीजिए तथा निम्नलिखित प्रश्नों के उत्तर दीजिए।

रामू तीन वस्तुएं टीवी, वाशिंग मशीन और एसी खरीदता है, वह दुकानदार को कुल 51,000 रुपए का भुगतान करता है। वाशिंग मशीन का क्रय मूल्य, एसी के क्रय मूल्य से 20% कम है। तथा टीवी और एसी के क्रय मूल्य का अनुपात 3:4 है। रामू को टीवी बेचने पर 18% का लाभ, वाशिंग मशीन पर 35% का लाभ और एसी पर 22.5% का लाभ होता है।

Q11. टीवी और एसी के विक्रय मूल्य का औसत ज्ञात कीजिए।

- (a) Rs. 20,600
- (b) Rs. 21,100
- (c) Rs. 20,100
- (d) Rs. 21,600
- (e) Rs. 21,800

L1Difficulty 3

QTags Caselet

QCreator AYUSH PANDEY

Q12. टीवी और एसी को मिलाकर प्राप्त कुल लाभ, वाशिंग मशीन पर प्राप्त लाभ से कितने प्रतिशत अधिक या कम है?

- (a) 25%
- (b) $22\frac{1}{2}\%$
- (c) $27\frac{1}{7}\%$
- (d) $28\frac{4}{7}\%$
- (e) 30%

L1Difficulty 3

QTags Caselet

QCreator AYUSH PANDEY

Q13. रामू एसी बेचते समय 20% की छूट देता है। एसी पर समान लाभ प्राप्त करने के लिए, उसे क्रय मूल्य से कितने प्रतिशत अधिक मूल्य, अंकित करना चाहिए?

(a) $53\frac{1}{8}\%$

(b) $50\frac{1}{4}\%$

(c) 55%

(d) $54\frac{3}{8}\%$

(e) $56\frac{5}{8}\%$

L1Difficulty 3

QTags Caselet

QCreator AYUSH PANDEY

Q14. रामू द्वारा सभी तीन वस्तुओं को बेचने पर प्राप्त कुल लाभ ज्ञात कीजिए।

(a) Rs. 11,800

(b) Rs. 12,600

(c) Rs. 12,800

(d) Rs. 13,200

(e) Rs. 13,800

L1Difficulty 3

QTags Caselet

QCreator AYUSH PANDEY

Q15. रामू एक लैपटॉप को, वाशिंग मशीन के विक्रय मूल्य से 115% के अधिक मूल्य से खरीदता है। तो अकेले लैपटॉप का क्रय मूल्य तथा टीवी, वाशिंग मशीन और एसी को मिलाकर क्रय मूल्य का अंतर ज्ञात कीजिए।

(a) Rs. 44,00

(b) Rs. 49,00

(c) Rs. 45,00

(d) Rs. 48,00

(e) Rs. 46,00

L1Difficulty 3

QTags Caselet

QCreator AYUSH PANDEY

Solutions

S1. Ans.(c)

Sol.

Pattern of series –

$$10 \times 1 + 1 = 11$$

$$11 \times 2 + 2 = 24$$

$$24 \times 3 + 3 = 75$$

$$75 \times 4 + 4 = 304$$

$$304 \times 5 + 5 = \mathbf{1525}$$

S2. Ans.(a)

Sol.

Pattern of series –

$$2 + 2^2 = 6$$

$$6 + 3^2 = 15$$

$$15 + 5^2 = 40$$

$$40 + 7^2 = 89$$

$$89 + 11^2 = \mathbf{210}$$

S3. Ans.(e)

Sol.

Pattern of series –

$$\frac{814}{2} - 1 = 406$$

$$\frac{406}{2} - 1 = 202$$

$$\frac{202}{2} - 1 = 100$$

$$\frac{100}{2} - 1 = 49$$

$$\frac{49}{2} - 1 = 23.5$$

S4. Ans.(b)

Sol.

Pattern of series –

$$116 \div 2 = 58$$

$$58 \times 4 = 232$$

$$232 \div 2 = 116$$

$$116 \times 4 = 464$$

$$464 \div 2 = \mathbf{232}$$

S5. Ans.(a)

Sol.

Pattern of series –

$$\begin{aligned}
64 \times 0.5 &= 32 \\
32 \times 1.5 &= 48 \\
48 \times 2.5 &= 120 \\
120 \times 3.5 &= 420 \\
420 \times 4.5 &= \mathbf{1890}
\end{aligned}$$

S6. Ans.(a)

Sol.

$$\begin{aligned}
&\left[80,000 \times \frac{55}{100} + 82,000 \times \frac{80}{100} + 90,000 \times \frac{65}{100} + 60,000 \times \frac{50}{100} + 80,000 \times \frac{70}{100}\right] \\
&= 44,000 + 65,600 + 58,500 + 30,000 + 56,000 \\
&= 2,54,100
\end{aligned}$$

S7. Ans.(b)

Sol.

$$\begin{aligned}
\text{Required\% is} &\rightarrow \frac{90-50}{50} \times 100 \\
&= \frac{40}{50} \times 100 = 80\%
\end{aligned}$$

S8. Ans.(e)

Sol.

$$\begin{aligned}
&90,000 \times \frac{35}{100} - 40,000 \times \frac{40}{100} \\
&= 31,500 - 16,000 \\
&= 15,500
\end{aligned}$$

S9. Ans.(a)

Sol.

$$\begin{aligned}
75\% \text{ marks got in T (2012)} &= 70,000 \times \frac{60}{100} = 42,000 \\
75\% \text{ marks got in \% (2018)} &= 80,000 \times \frac{30}{100} = 24,000 \\
\text{Required \%} &= \frac{42,000-24,000}{42,000} \times 100 \approx 43\%
\end{aligned}$$

S10. Ans.(d)

Sol.

$$\begin{aligned}
&\left[44,000 \times \frac{30}{100} + 66,000 \times \frac{65}{100} + 50,000 \times \frac{50}{100} + 40,000 \times \frac{60}{100} + 70,000 \times \frac{60}{100}\right] \\
&= 13,200 + 42,900 + 25,000 + 24,000 + 42,000 \\
&= 1,47,100
\end{aligned}$$

Solution (11-15):

Let the CP of AC be Rs. 100x

Then, CP of washing machine be Rs. 80x.

CP of TV = Rs. 75x

ATQ,

$$100x + 80x + 75x = 51,000$$

$$\Rightarrow 255x = 51,000$$

$$\Rightarrow x = 200.$$

Articles	TV	Washing Machine	AC
CP	15,000	16,000	20,000
SP	17,700	21,600	24,500

S11. Ans. (b)

Sol. Required average = $\frac{17,700+24,500}{2}$
= Rs. 21,100

S12. Ans. (d)

Sol. Total profit earned on selling TV and AC

$$= 2700 + 4500 = \text{Rs. } 7200$$

Profit earned on selling washing machine = 5600

$$\text{Required\%} = \frac{7200-5600}{5600} \times 100\%$$

$$= \frac{200}{7} \%$$

$$= 28\frac{4}{7}\%$$

S13. Ans. (a)

Sol. Marked price of AC = $\frac{24500}{80} \times 100 = \text{Rs. } 30,625$

$$\text{Required\%} = \frac{30,625-20,000}{20,000} \times 100\%$$

$$= \frac{425}{8} \% = 53\frac{1}{8}\%$$

S14. Ans. (c)

Sol. Total profit = Rs. (17,700-15,000) + (21,600-16,000) + (24,500-20,000)
= Rs. 12,800.

S15. Ans. (e)

Sol. Cost price of Laptop = $\frac{215}{100} \times 21,600$

$$= \text{Rs. } 46,440$$

$$\text{Required difference} = 51,000 - 46,400$$

$$= \text{Rs. } 4600$$